



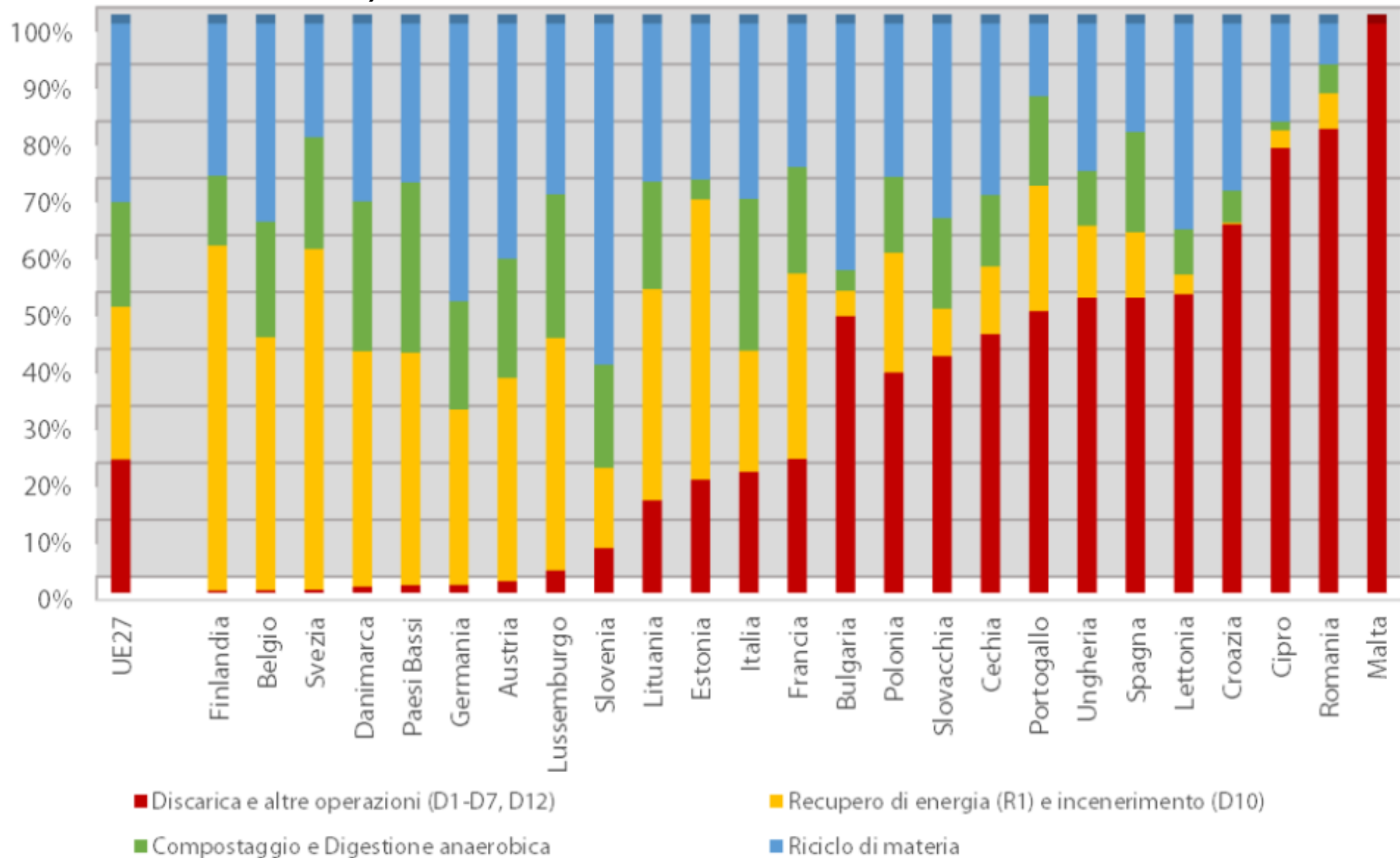
**LEGAMBIENTE
LOMBARDIA**

Gli scenari nazionali e le evoluzioni locali della gestione dei rifiuti

Barbara Meggetto
presidente Legambiente Lombardia

Bellusco, 26 settembre 2024

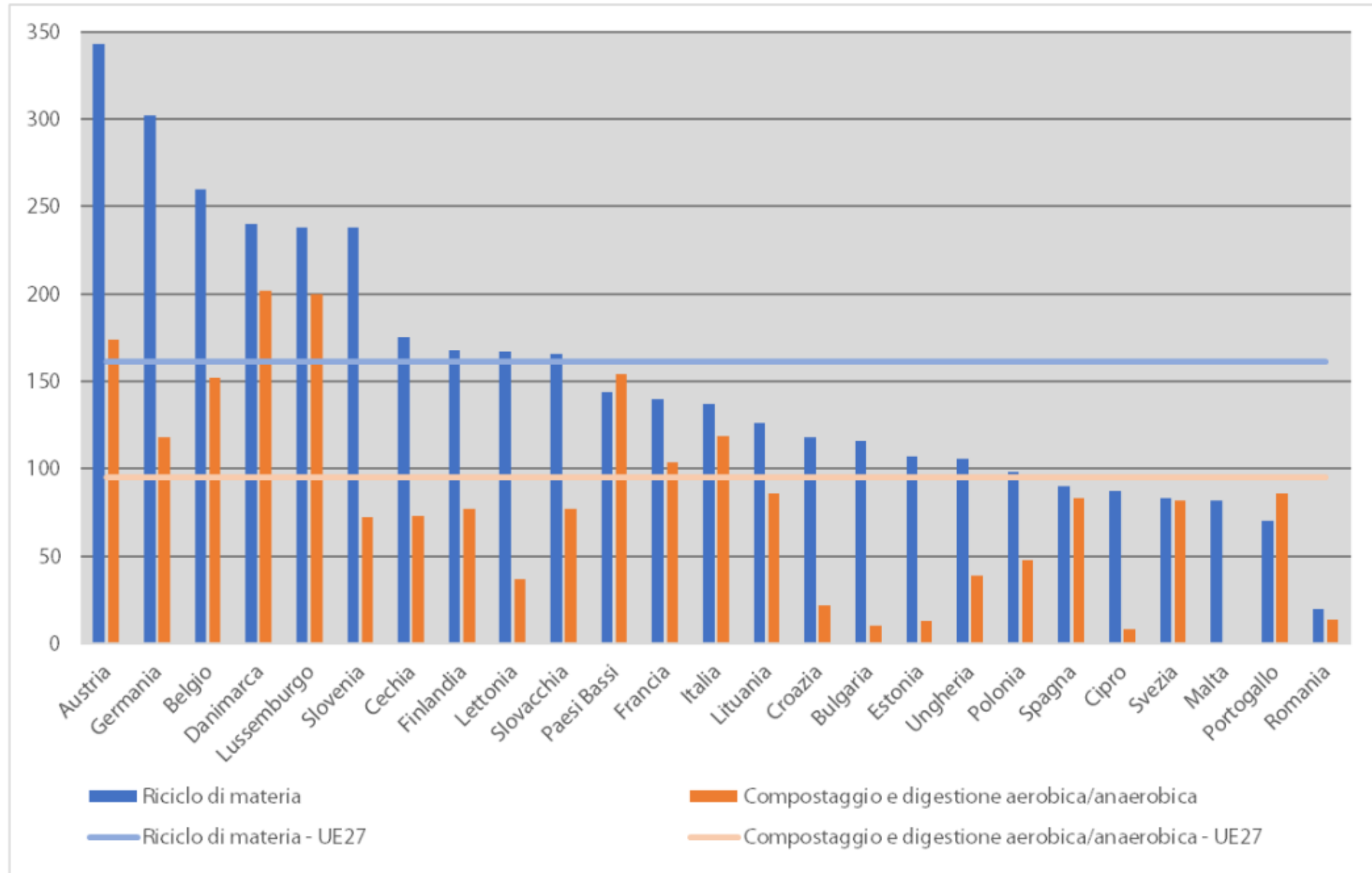
Ripartizione percentuale della gestione dei rifiuti urbani nell'UE27, anno 2021 (dati ordinati per percentuali crescenti di smaltimento in discarica)



Nota: I dati relativi a Grecia e Irlanda non sono disponibili.

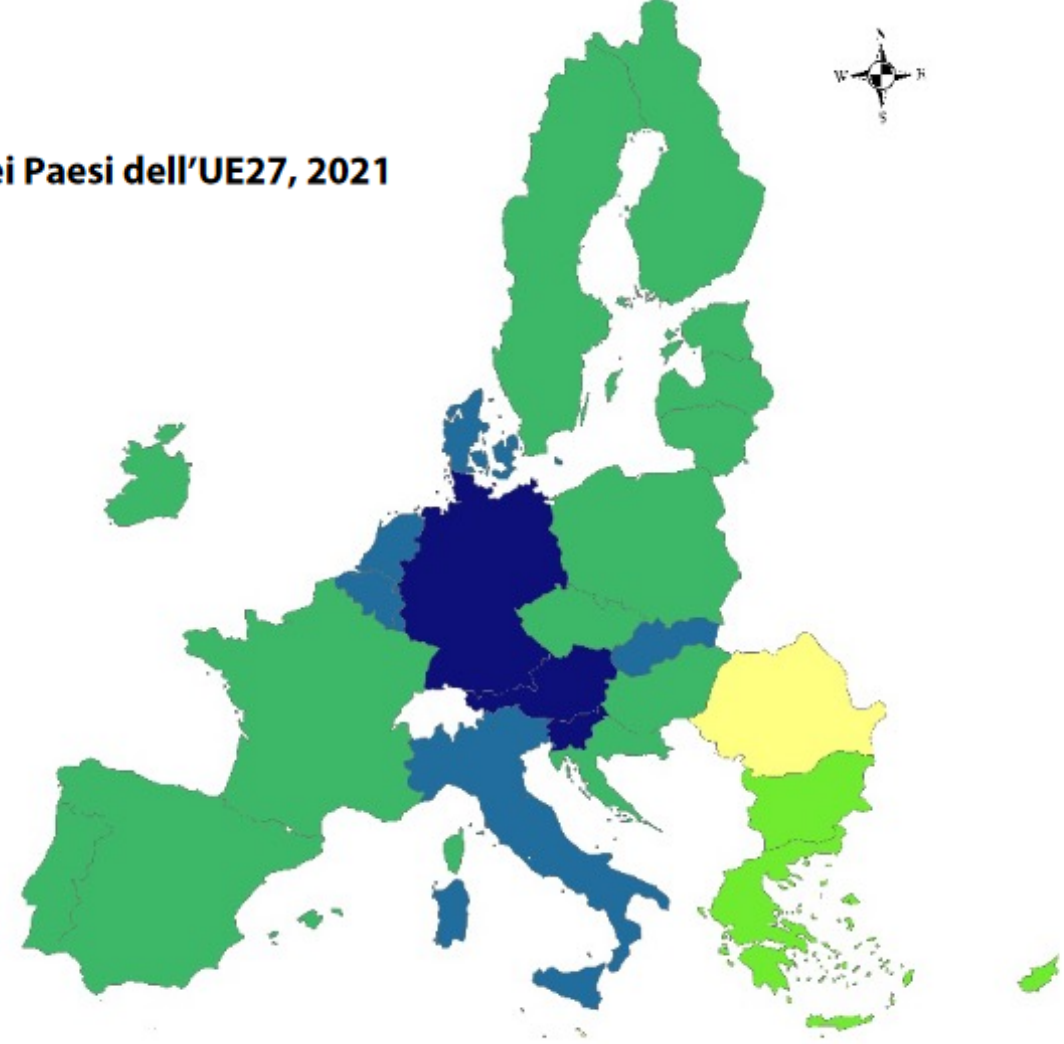
Fonte: elaborazioni ISPRA su dati Eurostat

Quantità pro capite di rifiuti urbani avviati a riciclaggio nell'UE27 (kg/abitante per anno), anno 2021



Fonte: elaborazioni ISPRA su dati Eurostat

Percentuale dei rifiuti urbani avviati a riciclaggio nei Paesi dell'UE27, 2021

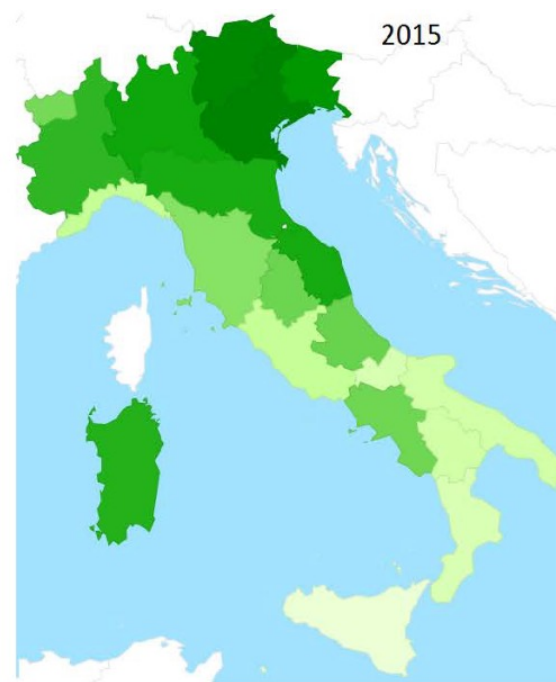
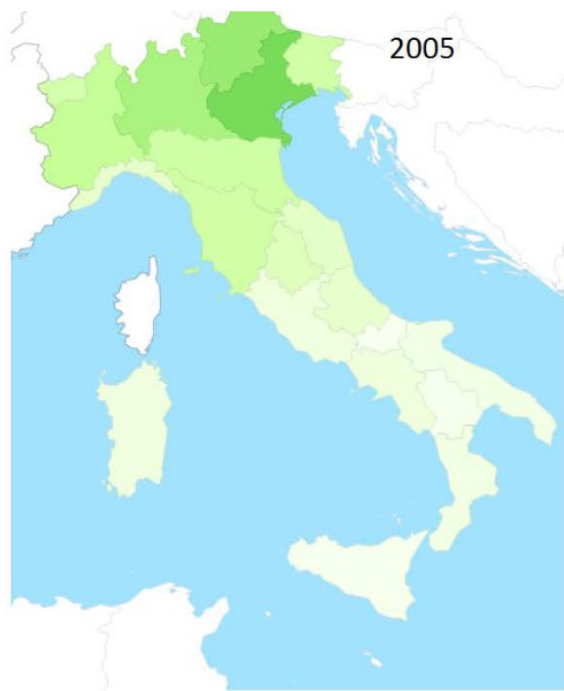


Tasso di riciclaggio (%)
Anno 2021
 < 15
 15 - 30
 30 - 45
 45 - 60
 > 60

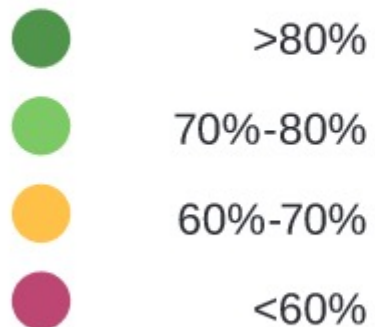
0 137,5 275 550 825 1.100
 Kilometers

Fonte: elaborazioni ISPRA su dati Eurostat

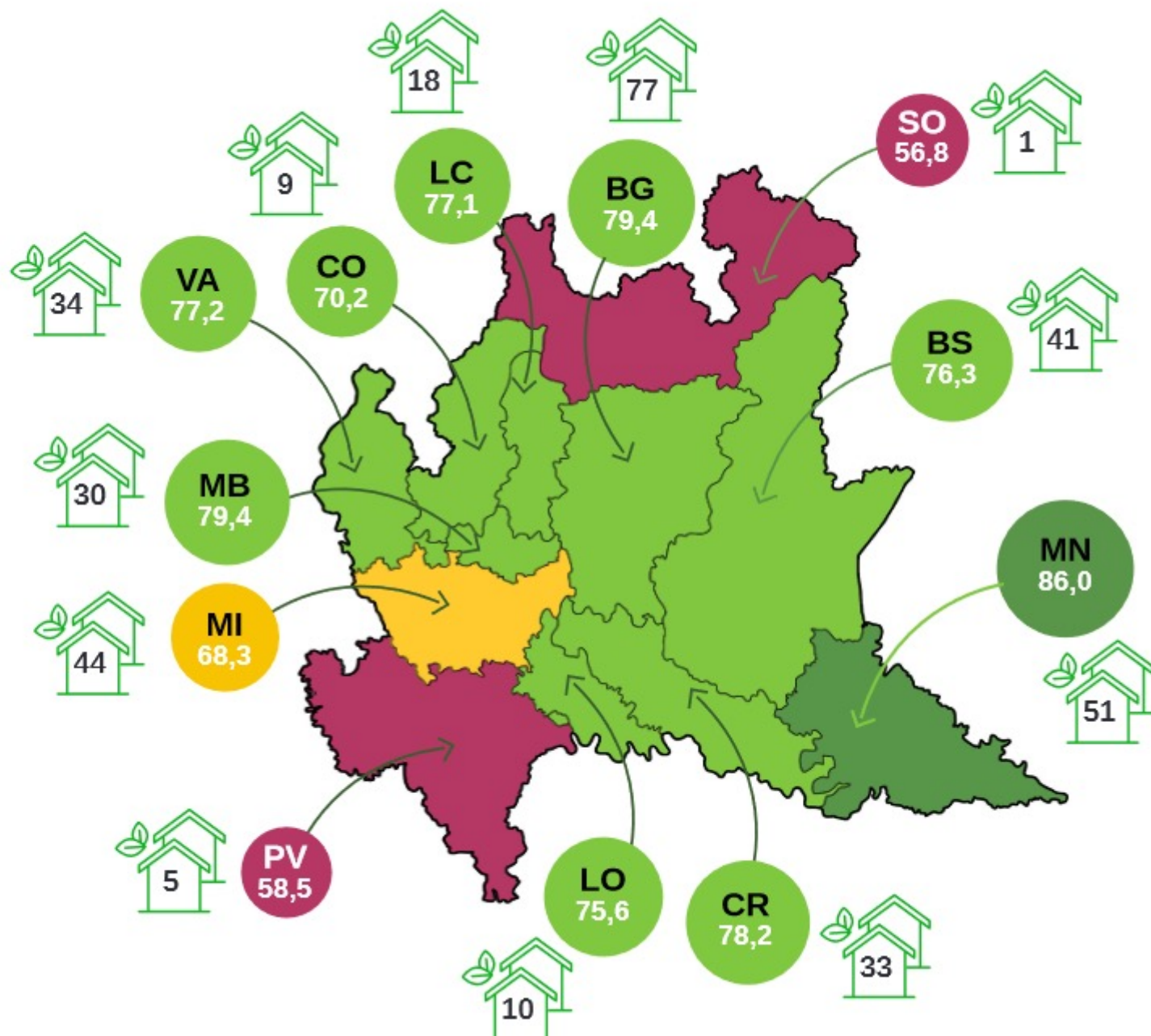
Evoluzione delle percentuali regionali di raccolta differenziata dei rifiuti urbani (%)



Percentuali RD

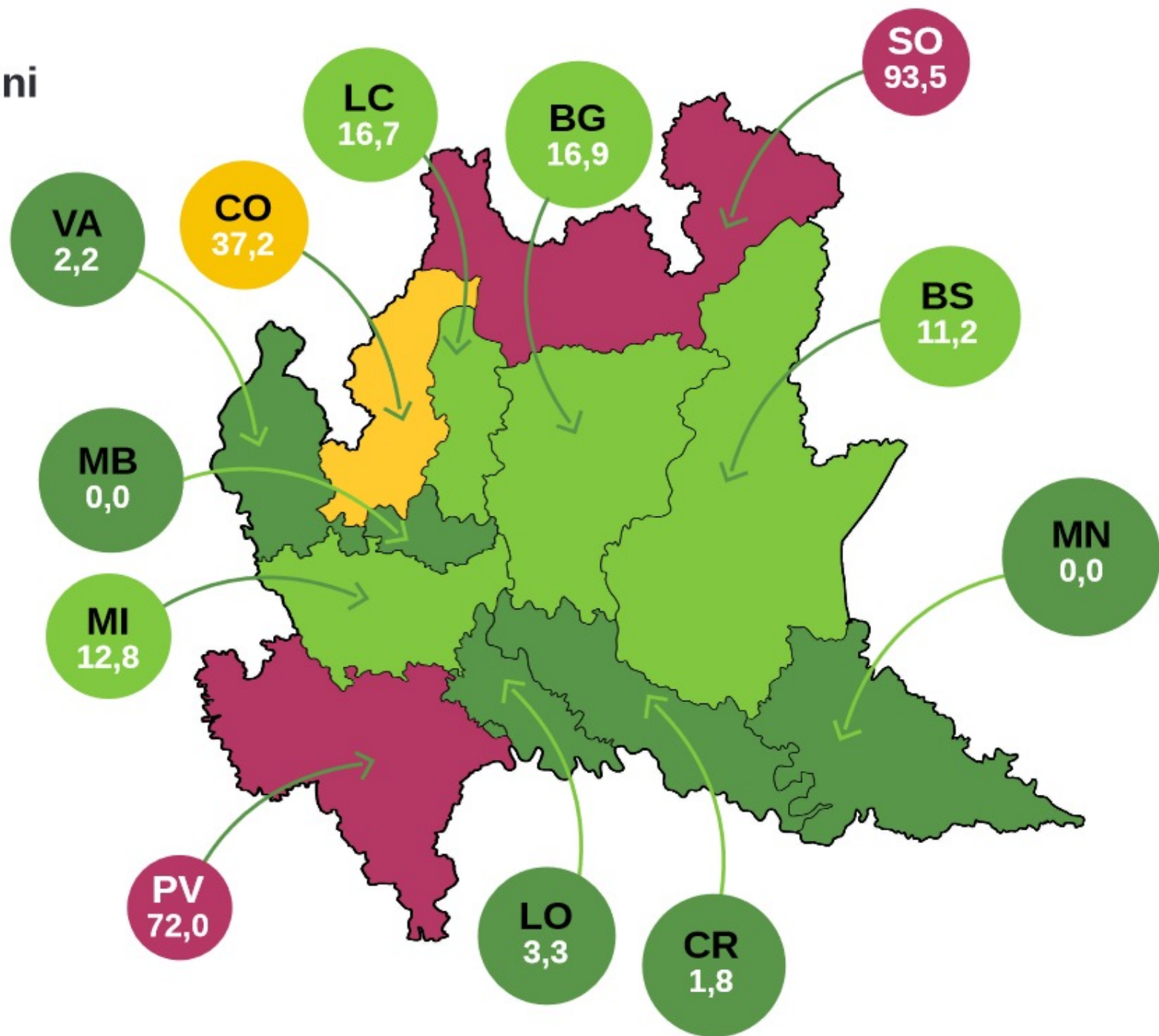
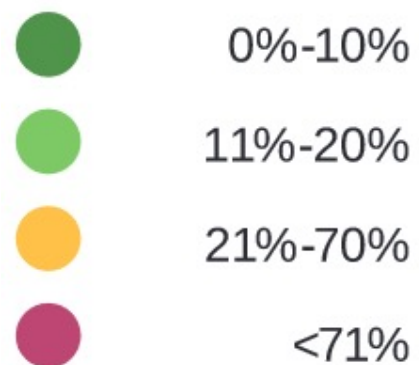


N. comuni Rifiuti Free

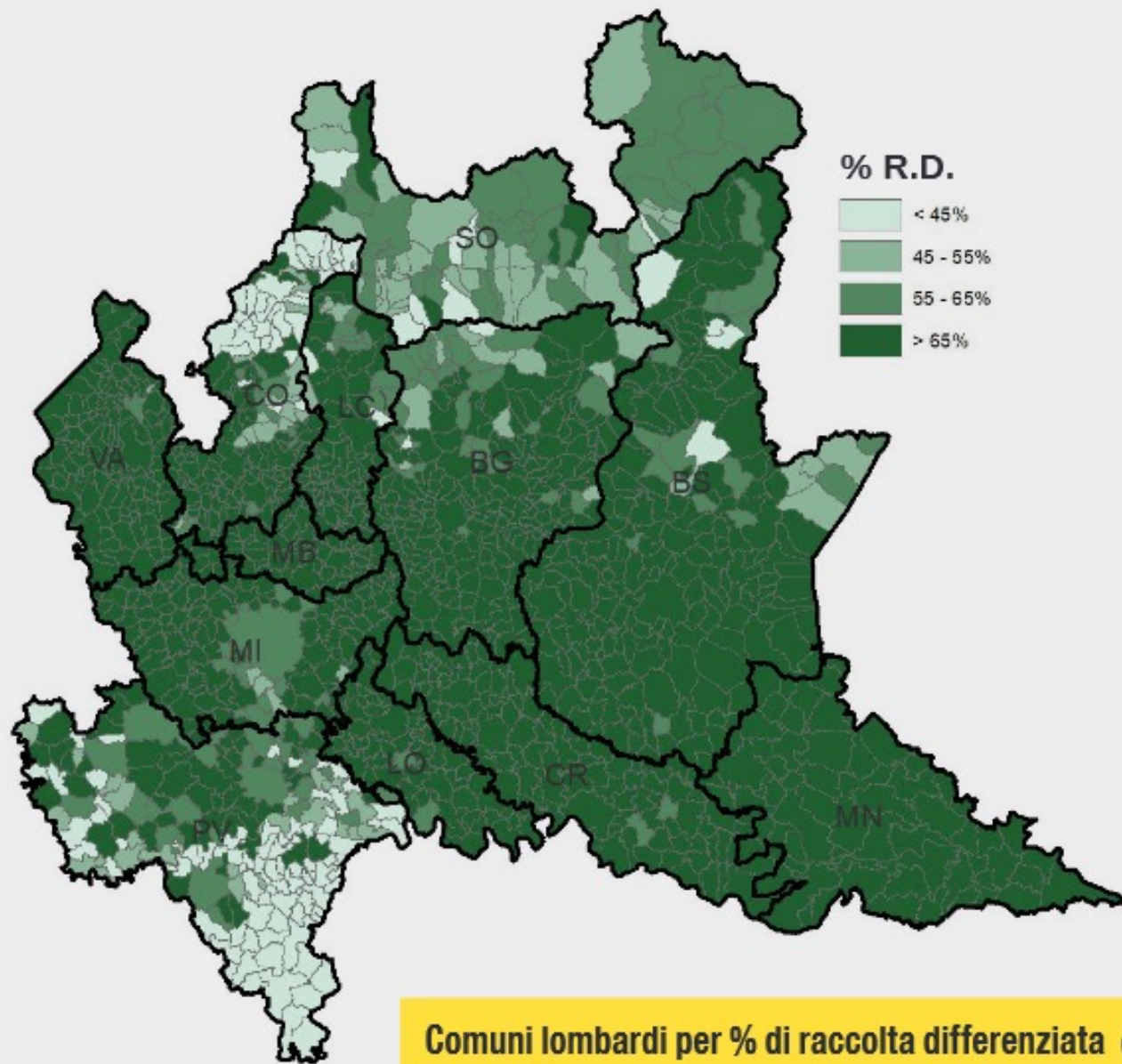


Comuni sotto il 65%

Percentuali Comuni anno 2022

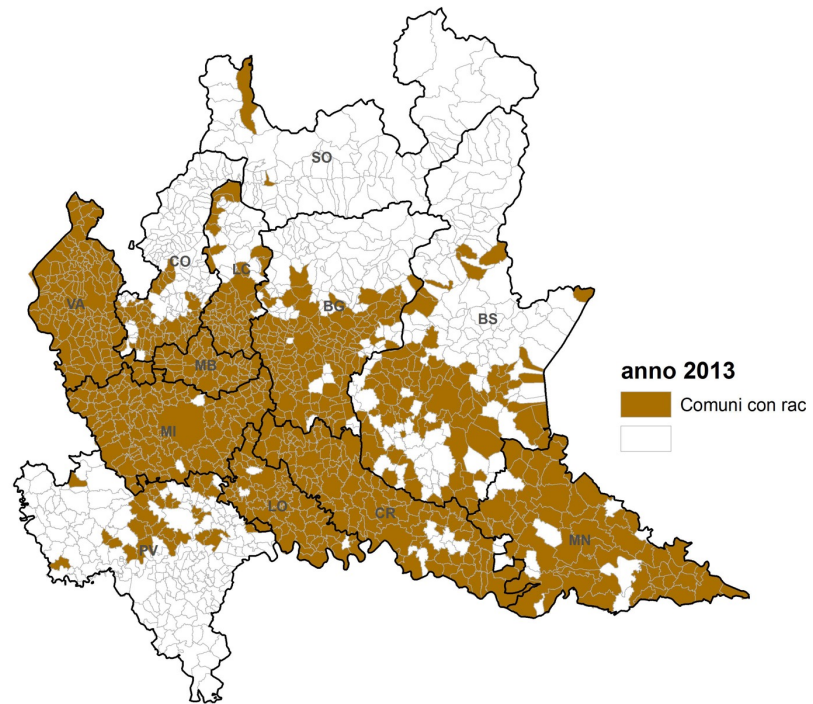
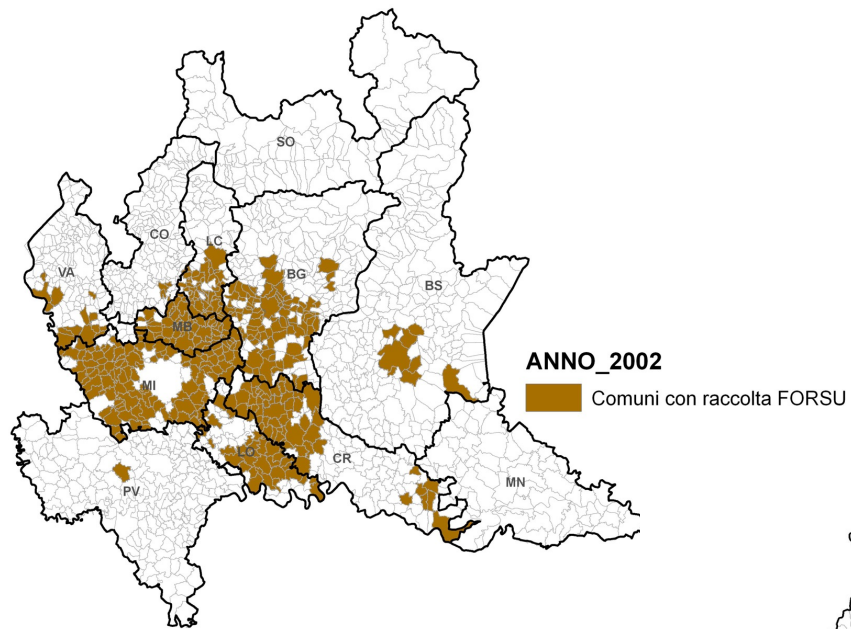


PROVINCIA	N. COMUNI	TOT.ABITANTI	N. COMUNI RIFIUTI FREE	TOTALE ABITANTI RF	% COMUNI RIFIUTI FREE	% ABITANTI RIFIUTI FREE	% RACCOLTA DIFFERENZIATA
Bergamo	243	1.103.768	77	414.133	31,69%	37,52%	79,4%
Brescia	205	1.253.993	41	152.618	20,00%	12,17%	76,3%
Como	148	595.513	9	56.718	6,08%	9,52%	70,2%
Cremona	113	351.169	33	60.608	29,20%	17,26%	78,2%
Lecco	84	332.043	18	64.797	21,43%	19,51%	77,1%
Lodi	60	227.495	10	28.860	16,67%	12,69%	75,6%
Mantova	64	404.696	51	268.417	79,69%	66,33%	86,0%
Milano	133	3.219.391	44	400.244	33,08%	12,43%	68,3%
Monza e Brianza	55	871.546	30	284.047	54,55%	32,59%	79,4%
Pavia	186	534.968	5	11.218	2,69%	2,10%	58,5%
Sondrio	77	178.470	1	1.905	1,30%	1,07%	56,8%
Varese	138	877.688	34	184.416	24,64%	21,01%	77,2%
REGIONE	1506	9.950.740	353	1.927.981	23,44%	19,38%	73,2%

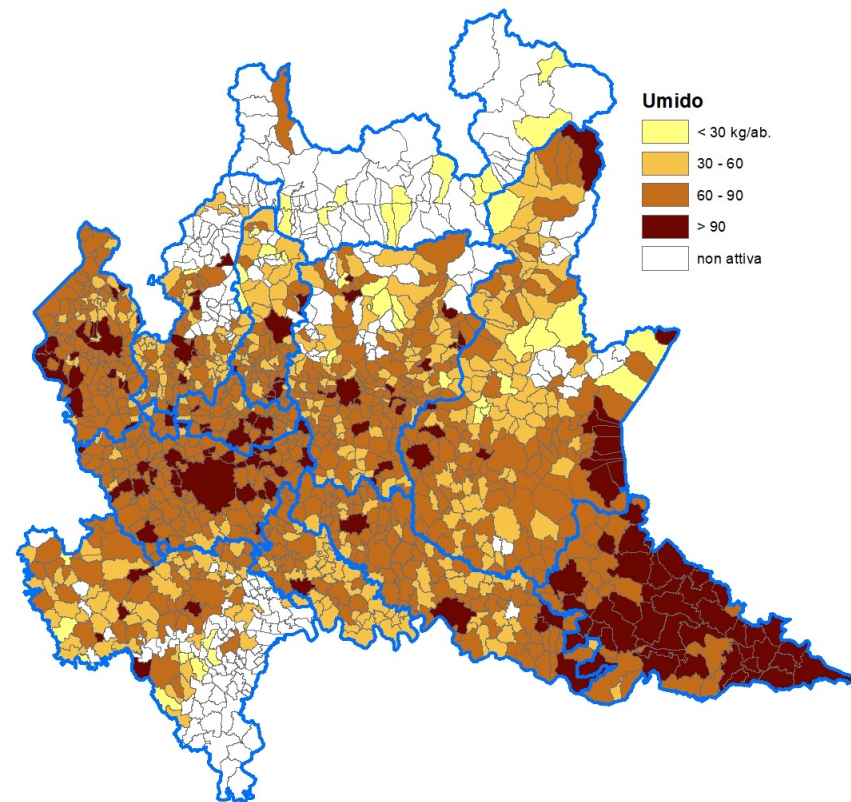


Comuni lombardi per % di raccolta differenziata (elaborazioni ARS ambiente - Michele Giavini)

EVOLUZIONE RACCOLTA FORSU

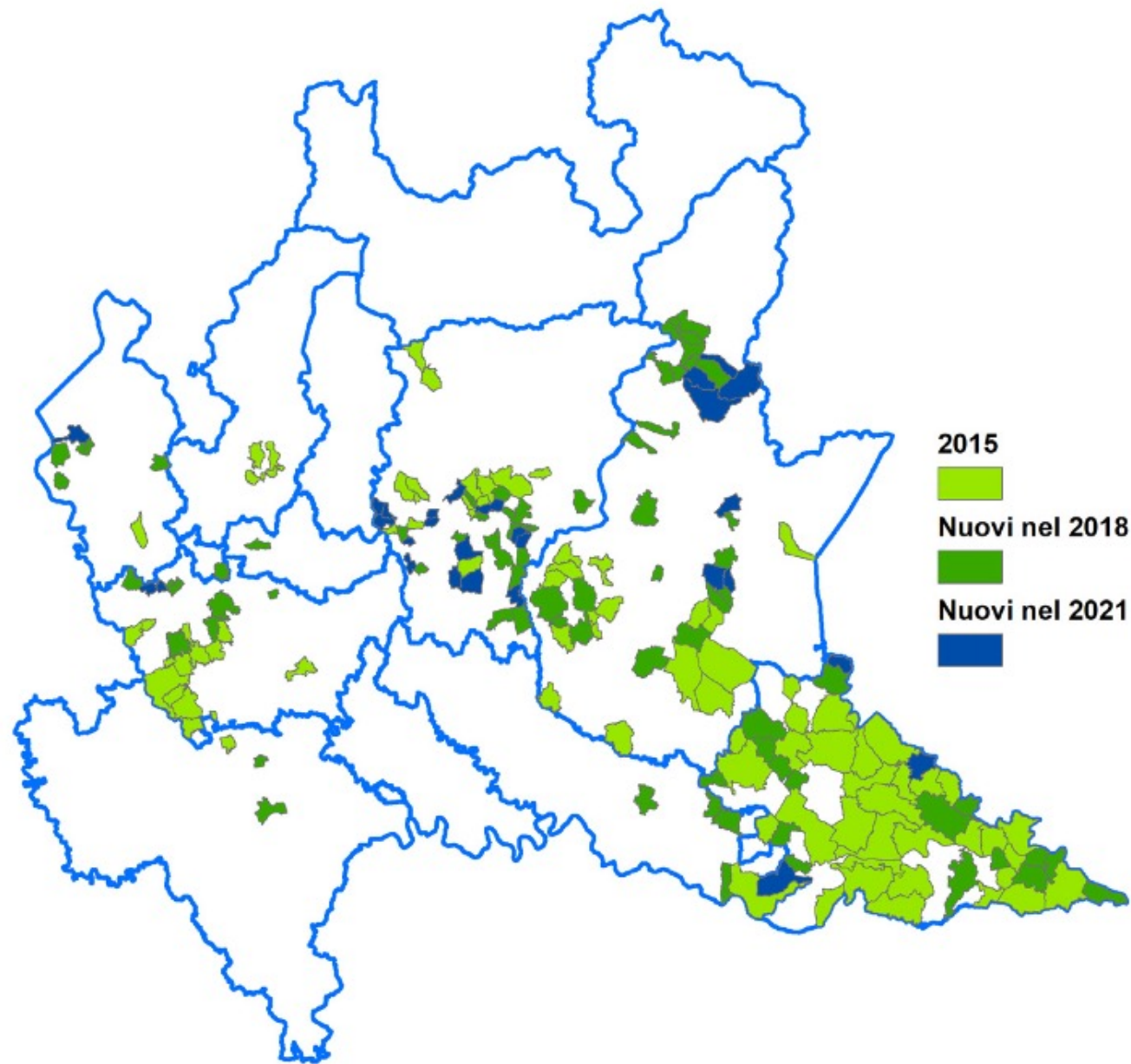


2022



Nella tabella seguente, il dettaglio dei Comuni identificati per provincia, per gli ultimi anni

COMUNE	2015	2018	2021
Bergamo	15	28	43
Brescia	16	36	42
Como	4	4	4
Cremona	1	3	3
Lecco	-	0	0
Lodi	-	0	0
Mantova	32	42	45
Milano	14	20	22
Monza	-	1	1
Pavia	1	2	2
Sondrio	-	0	0
Varese	2	8	9
	85	144	171



Distribuzione dei Comuni lombardi con tariffa puntuale
(Elaborazione ARS ambiente, 2023)

«Non dubitare mai che un piccolo gruppo di cittadini coscienti e impegnati possa cambiare il mondo. In verità è l'unica cosa che è sempre accaduta»

Margaret Mead - Antropologa

Grazie per l'attenzione!!



**LEGAMBIENTE
LOMBARDIA**